

Konfiguracja przeglądarki www do poprawnego działania aplikacji Map

Do poprawnego działania aplikacji Map (<http://mapy.stroer.pl>) wymagana jest przeglądarka **Internet Explorer w wersji 5.5 lub wyższej** oraz skonfigurowanie następujących ustawień:

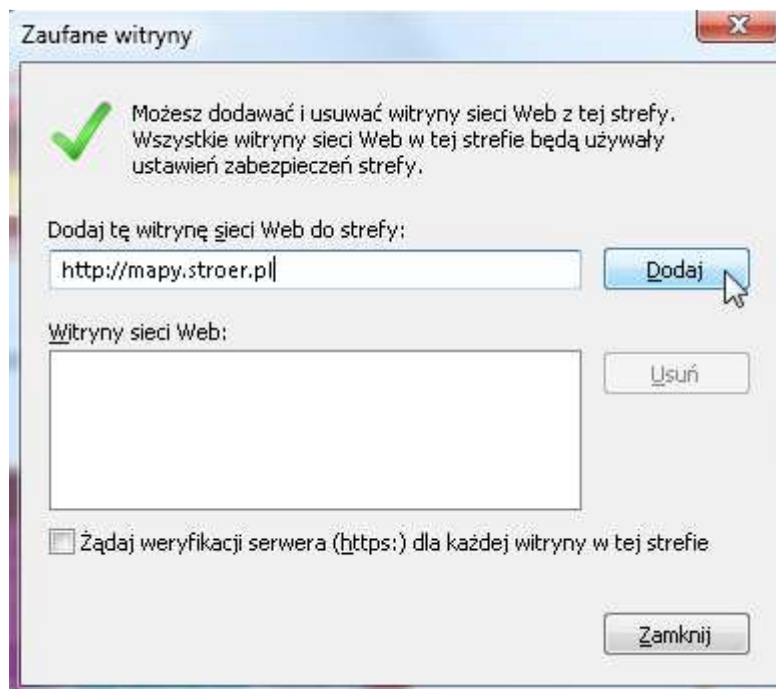
(Uwaga: wprowadzenie tych ustawień może wymagać uprawnień Administratora)

1. Dodanie witryny <http://mapy.stroer.pl> do strefy zaufanych witryn

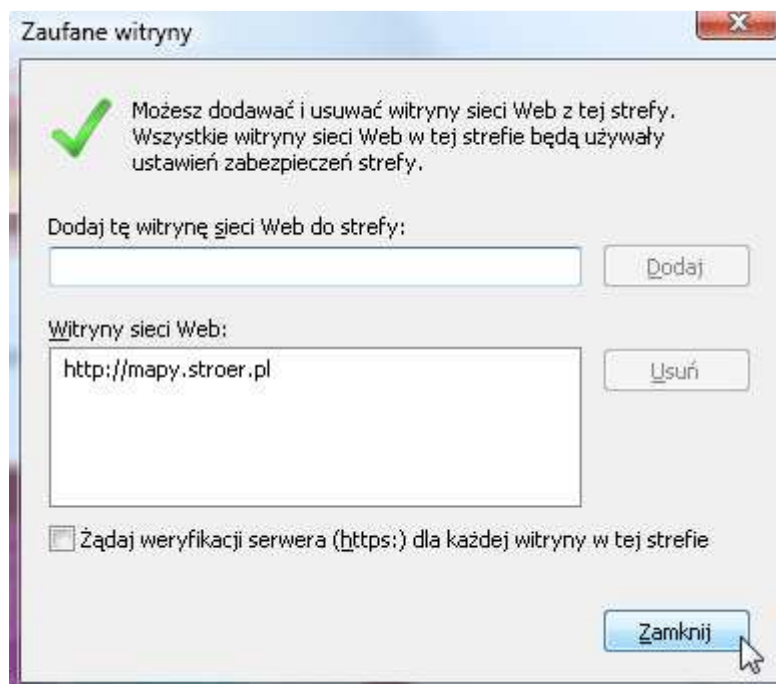
W przeglądarce „Internet Explorer” w menu *Narzędzia* -> *Opcje internetowe* -> *Zabezpieczenia* należy wybierać zakładkę „Zaufane witryny” i kliknąć przycisk „Witryny”:



Następnie należy wpisać adres <http://mapy.stroer.pl> i kliknąć „Dodaj”:



Efekt:



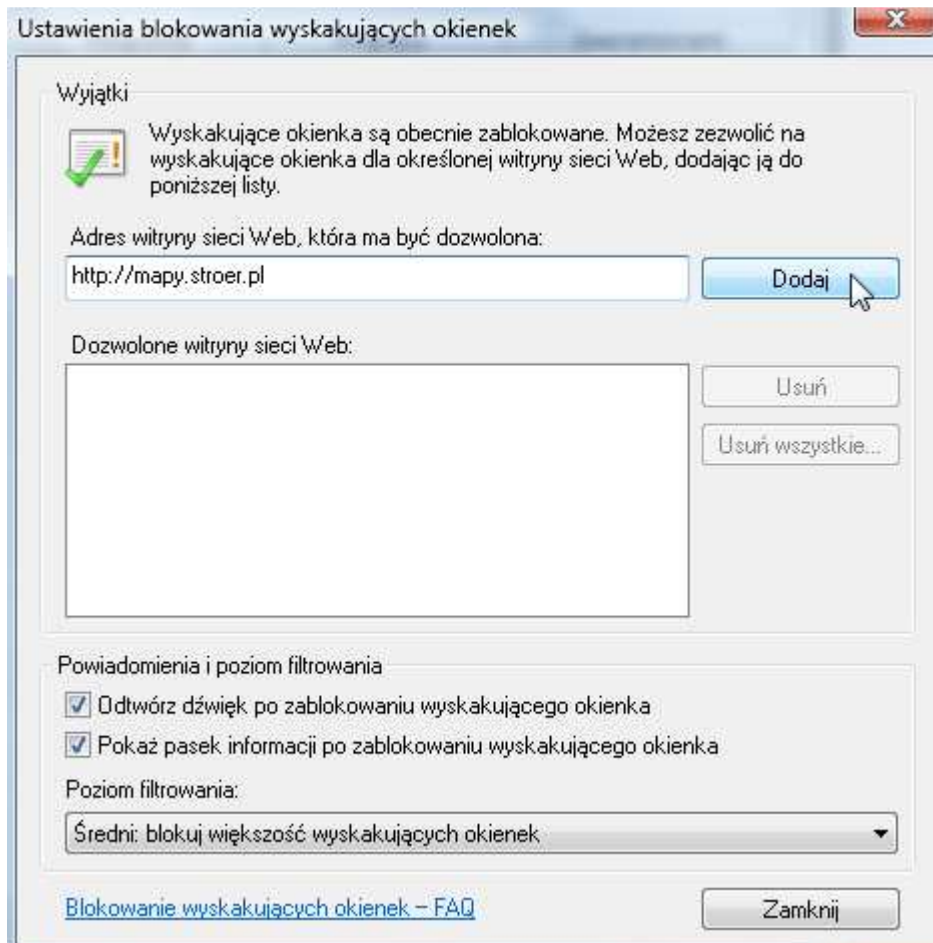
Następnie kliknąć „Zamknij”.

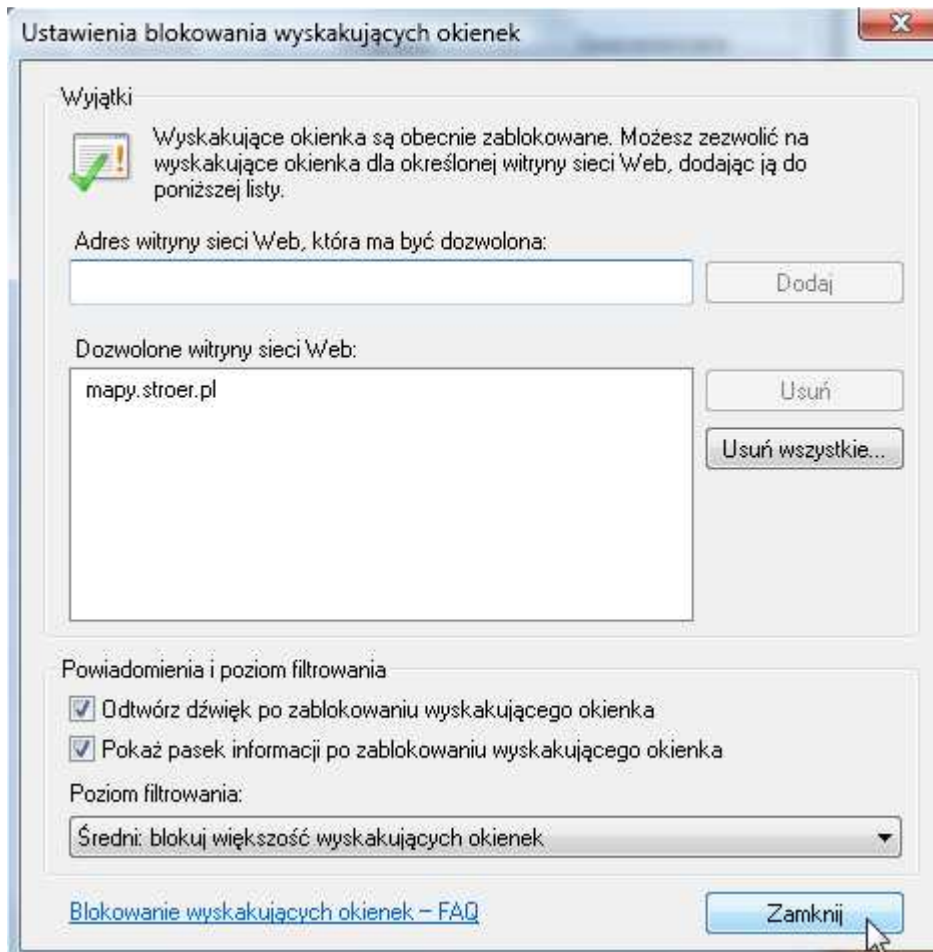
2. Odblokowanie wyskakujących okienek dla <http://mapy.stroer.pl>

W zakładce „Prywatność” kliknąć przycisk „Ustawienia”:



Następnie wpisać adres <http://mapy.stroer.pl> i kliknąć „Dodaj”:





Następnie kliknąć „Zamknij”.

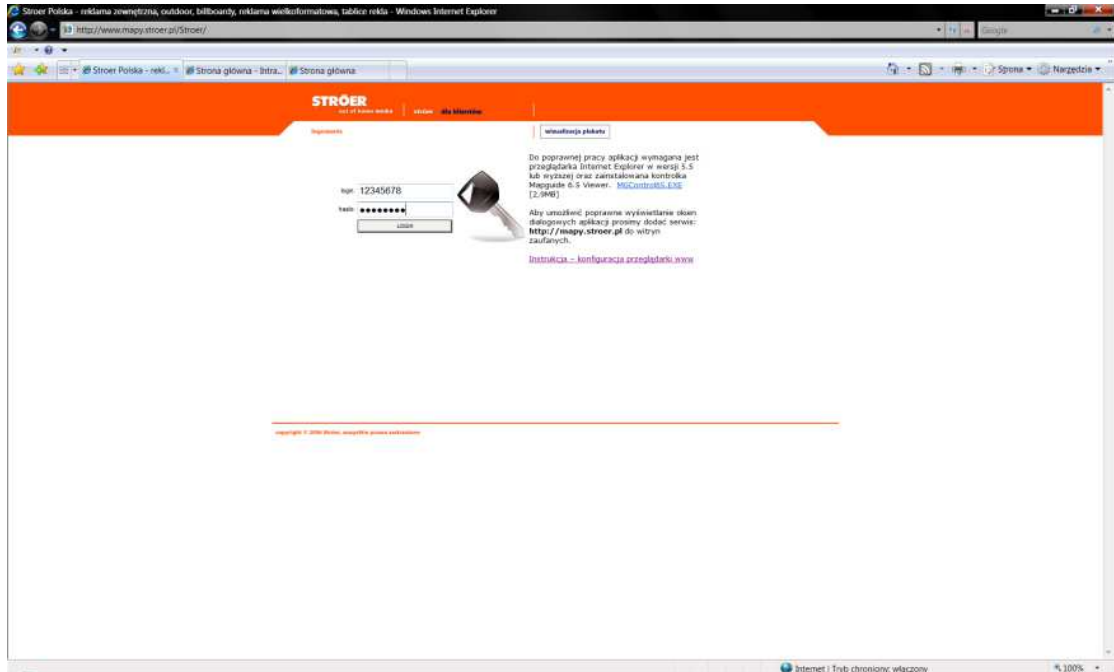
3. Instalacja kontrolki „Mapguide 6.5 Viewer”

Kontrolka dostępna jest pod adresem <http://mapy.stroer.pl/MGControl65.EXE>. Należy ściągnąć i uruchomić plik [MGControl65.EXE](#) [2,9MB].

4. Aktywowanie kontrolki

Po zainstalowaniu kontrolki należy ją aktywować (chyba, że przeglądarka pozwala uruchamiać formanty ActiveX bez powiadamiania użytkownika). W tym celu należy:

- a. Zalogować się do strony

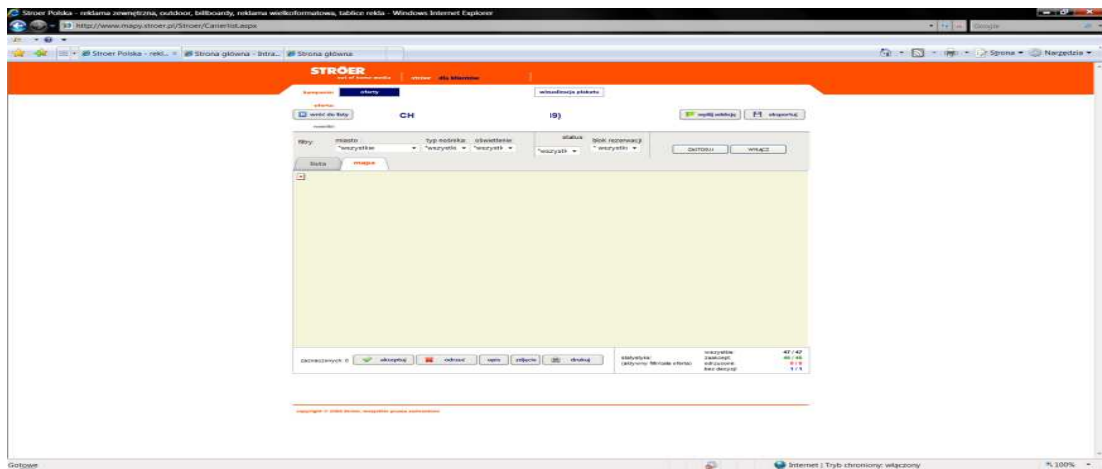


- b. Wybrać kampanię



Oferty wygaśnięte nie odzwierciedlają rezerwacji i nie gwarantujemy dostępności zawartych w nich nośników.

c. Kliknąć zakładkę „Mapy”



5. Kliknąć mapę - w górze okna przeglądarki pojawi się pytanie o aktywację kontrolki, na które należy odpowiedzieć twierdząco.